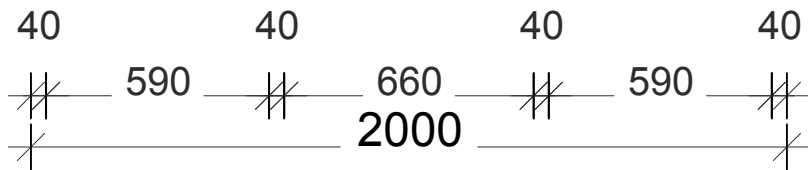
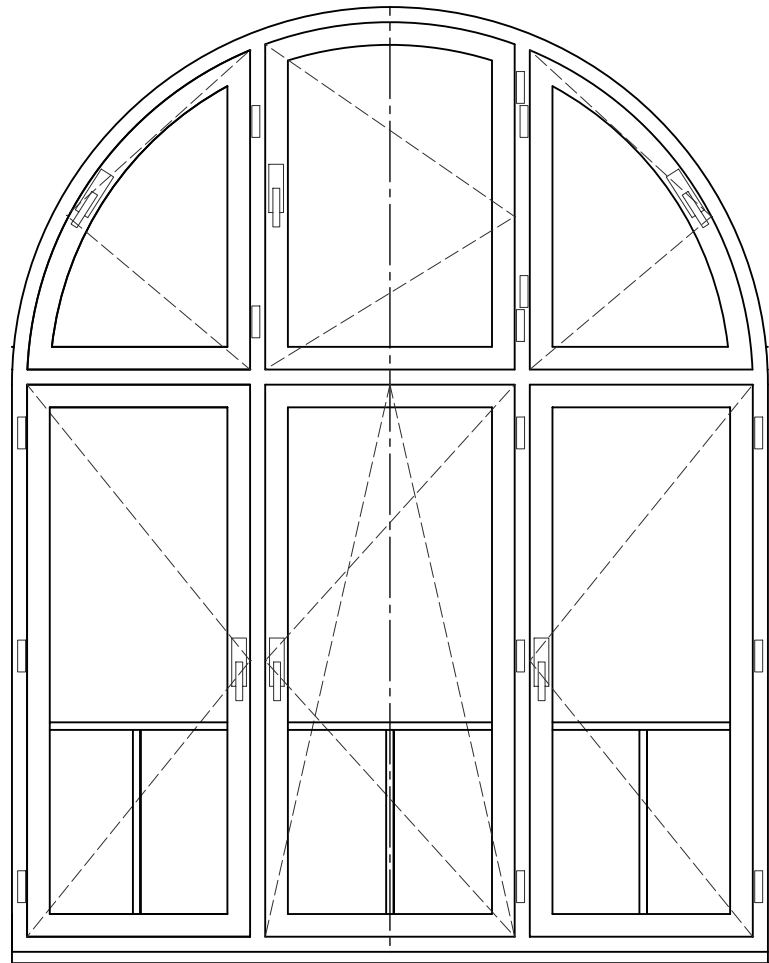
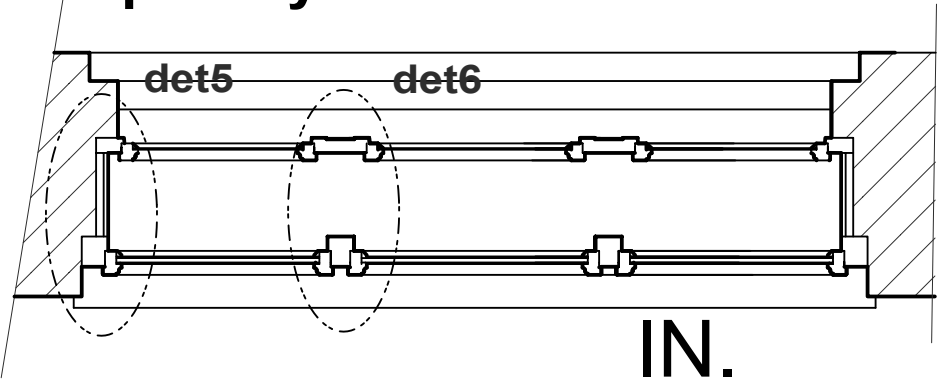


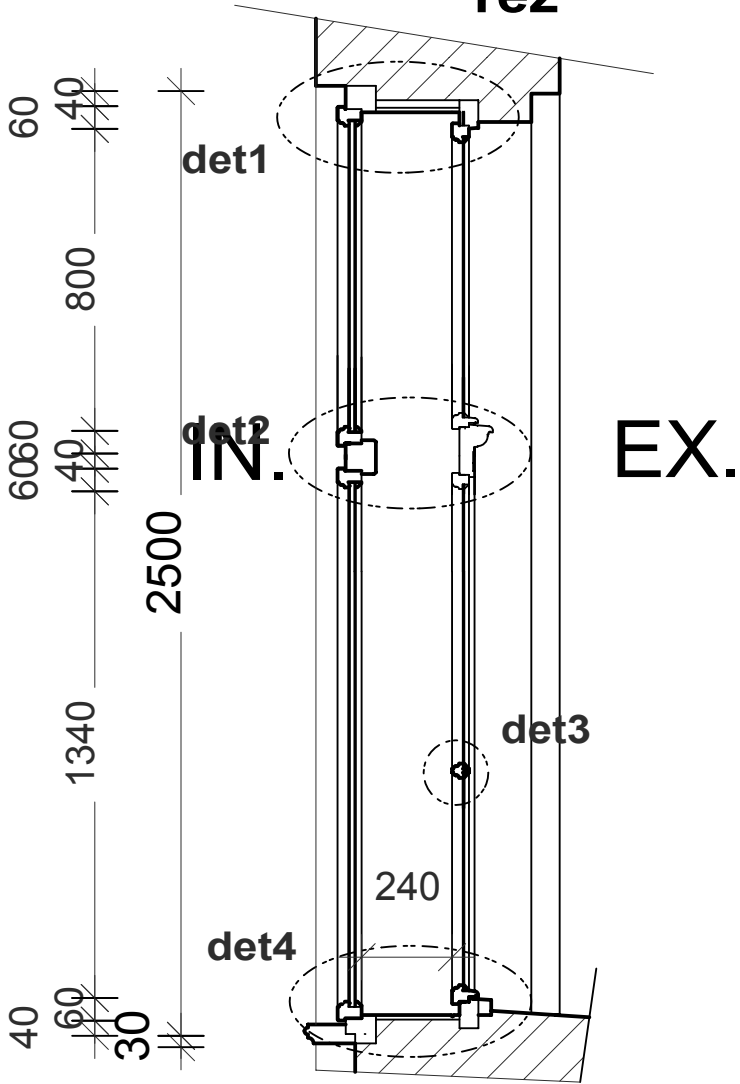
pohled na vnitřní okno



půdorys




řez



umístění okna :					
1.NP	2.NP	3.NP	ostatní		celkem
			2		2
okno podest levého schodiště					
materiál: masiv nebo standardně lepený profil - borovice, modřín nebo jedle					
provedení : venkovní okno tvarová a rozměrová přesná kopie stávajícího okna					
vnitřní okno možnost zjednodušení profilace, bez vnitřního					
dělení plochy příčkami					
parapet : vnitřní š.:do 150 mm, meziokenní do š.: 280 mm					
špaletový rám do š.: 280 mm					
vnější FeZn plech do š.250 mm nebo napojení					
na římsu					
kování: venkovní křídlo - repase původního kování					
vnitřní křídlo - celoobvodové kovové ovlávací sklopné kování					
kličky lesklý nebo matný žlutý kov (mosaz) zaoblené tvary					
dle výběru dle možností dodavatele, investora a památkové péče					
2x horní křídlo ovládané pákou dl. cca 3,0 m					
budou zachovány a doplněny všechny prvky kování - okenní stavěče,					
okenní dorazy atd.					
zasklení : venkovní křídlo 3 - 4 mm sklo do tmelu					
vnitřní křídlo termoizolační sklo tl. 20 mm do lišt					
barva : polyesterový nátěr vnější na dřevo - bílý nebo dle dohody					
dodávka: včetně bouracích prací, začištění otvoru a					
ekologické likvidace sutě a dalších nutných					
úprav - mt a dmt mříží apod.					

poznámka :

- V rámci dodávky nových oken bude provedeno podrobné zaměření stávajících oken, nová okna budou toto zaměření a jeho ořípadné odchylky od této dokumentace respektovat.
- Všechna měněná okna budou osazena do stěn ve stejné poloze jako okna původní.
- Na základě funkčního prověření bude u vnějších oken zachováno původní kování.

<div></div> <div>ING. TOMÁŠ KOSTOHRYZ - PROJEKČNÍ ATELIÉR</div> <div>Rekonstrukce a sanace historických budov</div> <div>Plzeň, Rubešova 23, tel: 606 723 823, Fax : 377 462263, E- mail: atelier@kostohryz.cz, http: //www.kostohryz.cz</div>			
Místo stavby :	Gymnázium Plzeň, Mikulášské nám. 23, Plzeň		Stupeň PD: DZS
Název stavby :	Výměna oken a vstupních dveří		otisk aut.razítka:
Objednavatel:	Gymnázium Plzeň, Mikulášské nám. 23, 326 00 Plzeň		
OBSAH :	Okno č.37		
Zpracoval:	Ing. Tomáš Kostohryz, aut. Ing		
Část PD: SP	Datum : II/2016	Měřítko: 1:20	Č.výkresu: 37A